

Opis Przedmiotu Zamówienia

**LOKALIZACJA: DOLNOŚLĄSKI WOJEWÓDZKI URZĄD PRACY
FILIA WE WROCŁAWIU UL. EUGENIUSZA KAWIATOWSKIEGO 4,
52-324 WROCŁAW**

KANCELARIA

1. LADA – 1 komplet



Lada recepcyjna 3 -modułowa z częścią wysoką i częścią niską.

Długość lady 400 cm, głębokość 78 cm, wysokości 108,5 cm i 73,5 cm.

Lada wykonana z płyty melaminowanej, trójwarstwowej w klasie higieniczności E1
Błat nadstawki, boki i blat roboczy gr 25 mm, fronty grubość 19 mm.

Krawędzie zabezpieczone obrzeżem PCV/ABS o grubości 2 mm.

We frontach boniowania między pasami płyty – listwy metalowe malowane proszkowo na wybrany kolor z palety minimum 3 kolorów.

W każdym blacie lad prostych dwa przeloty metalowe, okrągłe, fi 80, w kolorze srebrnym.

Lada osadzona na stopkach umożliwiających regulację poziomu w zakresie 15 mm.

Minimum dwie nogi podpierające, metalowe.

Boki lady osłonięte – płyta o grubości 18 mm.

Fronty w kolorze R20119 LN dąb amerykański.
Pozostałe elementy płytowe U112
Nogi podpierające malowane proszkowo na kolor srebrny RAL 9006.

Wymagane załączenie katalogu produktu.
Wymagane podanie kodu i producenta proponowanego rozwiązania.

Wymagane posiadanie przez producenta mebli certyfikatu ISO 9001:2008

2. SZAFKA Z CZĘŚCIĄ OTWARTĄ – 1 sztuka



Szafka aktowa z częścią otwarta – wymiar 800x420x1890 mm(sz x gł x wys.)

Wieniec górny, dolny oraz półki wykonane z płyty wiórowej trójwarstwowej, dwustronnie melaminowanej o grubości 25 mm, w klasie higieniczności E1.

Pozostałe elementy szafy – korpus - z płyty o grubości 18 mm.

Krawędzie zabezpieczone obrzeżem PCV/ABS o grubości 2 mm.

Szafka wyposażona w 4 półki. Każda z półek jest elementem konstrukcyjnym poprzez zastosowanie okuć, które działają na zasadzie złącz mimośrodowych.

Drzwi dolne, zamykające dolną część szafy (2 poziomy) zamontowane na zawiasach firmy Blum z cichym domykiem i kątem otwarcia 110 stopni, wytrzymałość zawiasów – 80 tysięcy cykli.

Montaż i demontaż zawiasów bez użycia narzędzi – system Click.

Zamek baszkilowy 3-punktowy z możliwością zastosowania klucza Master, kluczyki numerowane z możliwością domówienia.

Uchwyty o rozstawie 128 mm – minimum dwa rodzaje do wyboru, kolor chrom mat.

Szafa osadzona na regulatorach z tworzywa sztucznego, w kolorze czarnym, z możliwością ich regulacji z wnętrza szafy. Regulator h-30 mm i fi 50 mm.

Całość w kolorze R20119 LN dąb amerykański.

Wymagane załączenie katalogu produktu.

Wymagane podanie kodu i producenta proponowanego rozwiązania.

Wymagane posiadanie przez producenta mebli certyfikatu ISO 9001:2008

3. SZAFKA AKTOWA Z DRZWIAMI – 2 sztuki



Szafka aktowa z pełnymi drzwiami – wymiar 800x420x1890 mm(sz x gł x wys.)

Wieniec górny, dolny oraz półki wykonane z płyty wiórowej trójwarstwowej, dwustronnie melaminowanej o grubości 25 mm, w klasie higieniczności E1.

Pozostałe elementy szafy – korpus - z płyty o grubości 18 mm.

Krawędzie zabezpieczone obrzeżem PCV/ABS o grubości 2 mm.

Szafka wyposażona w 4 półki. Każda z półek jest elementem konstrukcyjnym poprzez zastosowanie okuć, które działają na zasadzie złącz mimośrodowych.

Drzwi zamontowane na zawiasach firmy Blum z cichym domykiem i kątem otwarcia 110 stopni, wytrzymałość zawiasów – 80 tysięcy cykli.

Montaż i demontaż zawiasów bez użycia narzędzi – system Click.

Zamek baskwilowy 3-punktowy z możliwością zastosowania klucza Master, kluczyki numerowane z możliwością domówienia.

Uchwyty o rozstawie 128 mm – minimum dwa rodzaje do wyboru, kolor chrom mat.

Szafa osadzona na regulatorach z tworzywa sztucznego, w kolorze czarnym, z możliwością ich regulacji z wnętrza szafy. Regulator h-30 mm i fi 50 mm.

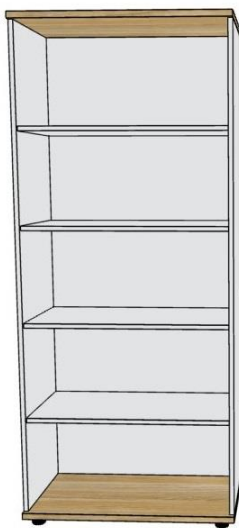
Całość w kolorze R20119 LN dąb amerykański.

Wymagane załączenie katalogu produktu.

Wymagane podanie kodu i producenta proponowanego rozwiązania.

Wymagane posiadanie przez producenta mebli certyfikatu ISO 9001:2008

4. REGAŁ – 4 sztuki



Regał – wymiar 800x420x1890 mm(sz x gł x wys.)

Wieniec górny, dolny oraz półki wykonane z płyty wiórowej trójwarstwowej, dwustronnie melaminowanej o grubości 25 mm, w klasie higieniczności E1.

Plecy regału wykonane z płyty o grubości 18 mm.

Krawędzie zabezpieczone obrzeżem PCV/ABS o grubości 2 mm.

Regał wyposażony w 4 półki. Każda z półek jest elementem konstrukcyjnym poprzez zastosowanie okuć, które działają na zasadzie złącz mimośrodowych.

Możliwość zmiany pozycji półek w regale – możliwość zmniejszenia ilości półek w regale, aby dopasować do wielkości dokumentów.

Regał osadzony na regulatorach z tworzywa sztucznego, w kolorze czarnym, z możliwością ich regulacji z wnętrza regału. Regulator h-30 mm i fi 50 mm.

Wieniec dolny i górny w kolorze R20119 LN dąb amerykański.

Półki, plecy i boki szafy w kolorze U112 – jasny popiel.

Wymagane załączenie katalogu produktu.

Wymagane podanie kodu i producenta proponowanego rozwiązania.

Wymagane posiadanie przez producenta mebli certyfikatu ISO 9001:2008

5. SZAFKA UBRANIOWA – 1 sztuka



Szafka ubraniowa drzwiami – wymiar 600x420x1890 mm(sz x gł x wys.)

Drzwi otwierane na lewą stronę.

Wieniec górny, dolny oraz półki wykonane z płyty wiórowej trójwarstwowej, dwustronnie melaminowanej o grubości 25 mm, w klasie higieniczności E1.

Pozostałe elementy szafy – korpus - z płyty o grubości 18 mm.

Krawędzie zabezpieczone obrzeżem PCV/ABS o grubości 2 mm.

Szafka wyposażona w jedną półkę stałą oraz drążek wysuwny typu „puzon”.

Drzwi zamontowane na zawiasach firmy Blum z cichym domykiem i kątem otwarcia 110 stopni, wytrzymałość zawiasów – 80 tysięcy cykli.

Montaż i demontaż zawiasów bez użycia narzędzi – system Click.

Zamek baskwilowy 3-punktowy z możliwością zastosowania klucza Master, kluczyki numerowane z możliwością domówienia.

Uchwyty o rozstawie 128 mm – minimum dwa rodzaje do wyboru, kolor chrom mat.

Szafa osadzona na regulatorach z tworzywa sztucznego, w kolorze czarnym, z możliwością ich regulacji z wnętrza szafy. Regulator h-30 mm i fi 50 mm.

Całość w kolorze R20119 LN dąb amerykański.

Wymagane załączenie katalogu produktu.

Wymagane podanie kodu i producenta proponowanego rozwiązania.

Wymagane posiadanie przez producenta mebli certyfikatu ISO 9001:2008

6. SZAFKA AKTOWA NISKA – 5 sztuk



Szafa aktowa niska z pełnymi drzwiami – wymiar 800x420x780 mm(sz x gł x wys.)

Wieniec górny, dolny oraz półki wykonane z płyty wiórowej trójwarstwowej, dwustronnie melaminowanej o grubości 25 mm, w klasie higieniczności E1.

Pozostałe elementy szafy – korpus - z płyty o grubości 18 mm.

Krawędzie zabezpieczone obrzeżem PCV/ABS o grubości 2 mm.

Szafa wyposażona w 4 półki. Każda z półek jest elementem konstrukcyjnym poprzez zastosowanie okuć, które działają na zasadzie łącz mimośrodowych.

Drzwi zamontowane na zawiasach firmy Blum z cichym domykiem i kątem otwarcia 110 stopni, wytrzymałość zawiasów – 80 tysięcy cykli.

Montaż i demontaż zawiasów bez użycia narzędzi – system Click.

Zamek baskwilowy 3-punktowy z możliwością zastosowania klucza Master, kluczyki numerowane z możliwością domówienia.

Uchwyty o rozstawie 128 mm – minimum dwa rodzaje do wyboru, kolor chrom mat.

Szafa osadzona na regulatorach z tworzywa sztucznego, w kolorze czarnym, z możliwością ich regulacji z wnętrza szafy. Regulator h-30 mm i fi 50 mm.

Całość w kolorze R20119 LN dąb amerykański.

Wymagane załączenie katalogu produktu.

Wymagane podanie kodu i producenta proponowanego rozwiązania.

Wymagane posiadanie przez producenta mebli certyfikatu ISO 9001:2008

7. STOLIK – 1 sztuka



Stolik okolicznościowy na stelażu metalowym.

Wymiar stolika 60x60 cm.

Błat stołu wykonany z płyty wiórowej trójwarstwowej, dwustronnie melaminowanej o grubości 25 mm.

Krawędzie blatu zabezpieczone obrzeżem ABS o grubości 2 mm.

Wymagana rama stelaża pod blatem dla zwiększenia stabilności stolika.

Rama z rury 40x20 mm o grubości 1,5 mm.

Nogi biurka wykonane z rury 30x30 mm o grubości 1,5 mm, w nodze wykonany gwint termiczny do przykręcania z ramą biurka.

Nogi łączone z elementami biurka przy pomocy narożnika wycinanego w technologii laserowej, oraz skręcone przy pomocy śrub metrycznych, dzięki którym istnieje możliwość ich łatwego demontażu.

Biurko wyposażone w regulatory poziomu z możliwością ich wykręcenia do 15 mm.

Stelaż malowany proszkowo na kolor srebrny RAL 9006.

Blat w kolorze R20119 LN dąb amerykański.

Wymagane załączenie katalogu produktu.

Wymagane podanie kodu i producenta proponowanego rozwiązania.

Wymagane posiadanie przez producenta mebli certyfikatu ISO 9001:2008

8. BIURKA Z SZAFKĄ I KONTENEREM– 3 zestawy



Biurko kątowe z szafką i kontenerem.

Dwa zestawy z szafką z drzwiami przesuwными z lewej strony.

Jeden zestaw z szafką z drzwiami przesuwными z prawej strony.

Długość biurka – 160 cm. Głębokość krótszego boku – 80 cm, dłuższego boku – 100 cm.

Wysokość biurka 73,5 cm.

Blat i nogi wykonane z płyty wiórowej trójwarstwowej, dwustronnie melaminowanej o grubości 25 mm.

Blenda przednia o wysokości 400 mm, wykonana z płyty 18 mm, zabezpieczona od spodu obrzeżem o grubości 0,8 mm.

Krawędzie blatu i nóg oklejone obrzeżem PCV/ABS o grubości 2 mm.

W biurku minimum jeden przelot okrągły na kable – metalowy – o średnicy 80 mm.

Elementy biurka połączone ze sobą przy pomocy złącz mimośrodowych oraz kołków.

Biurko wyposażone w regulatory montowane w bokach z możliwością regulacji poziomu do 15 mm.

Biurko w zestawie z szafką o takiej samej wysokości.

Wieniec górny i dolny wykonane z płyty wiórowej trójwarstwowej, dwustronnie melaminowanej o grubości 25 mm, w klasie higieniczności E1.

Korpus, drzwi wykonane i ściana tylna z płyty dwustronnie melaminowanej Kronospan w klasie higieniczności E1 o grubości 18 mm, oklejone obrzeżem PCV o gr 2mm,

Półka wykonana z płyty dwustronnie melaminowanej Kronospan w klasie higieniczności E1 o grubości 18 mm, oklejone obrzeżem PCV o gr 0,8mm.

Zamek do drzwi przesuwnych firmy Hafele z możliwością zastosowania Master Key.

Kluczyki numerowane z możliwością domówienia samego kluczyka.

Podpórki pod półki zakotwiczone, metalowe.

Uchwyty o rozstawie 128 mm – minimum dwa rodzaje do wyboru, kolor chrom mat.

Blat biurka i wieniec górny w kolorze R20119 LN dąb amerykański

Pozostałe elementy z płyty w kolorze U112 – jasny popiel.

Kontener podbiurkowy z 4 szufladami.

Kontener bez wieńca górnego, wchodzący pod blat biurka.

Kontener wykonany z płyty wiórowej trójwarstwowej, dwustronnie melaminowanej.

Dna szuflad wykonane z płyty o grubości 12 mm, pozostałe elementy wykonane z płyty o grubości 18 mm.

Plecy kontenera wpuszczane między boki a wieńce.

Krawędzie wieńca górnego oklejone obrzeżem PCV/ABS o grubości 2 mm, pozostałe krawędzie oklejone obrzeżem PCV/ABS o grubości 0,8 mm.

Szuflady z bokami metalowymi, osadzone na prowadnicach metalowych rolkowych o długości 400 mm z wysuwem $\frac{3}{4}$.

Wysokość szuflad 86 mm, szuflady z cichym domykiem.

Zamek centralny z możliwością zastosowania klucza Master.

Kluczyki numerowane z możliwością ich domówienia.

Kontener na stopkach w kolorze czarnym.

Uchwyty o rozstawie 128 mm – minimum dwa rodzaje do wyboru, kolor chrom mat.

Całość kontenera w kolorze jasny popiel U112.

Wymagane załączenie katalogu produktu.

Wymagane podanie kodu i producenta proponowanego rozwiązania.

Wymagane posiadanie przez producenta mebli certyfikatu ISO 9001:2008

9. KRZESŁO – 3 sztuki



Krzesło stacjonarne na 4 nogach.

Krzesło bez podłokietników. Tył oparcia z tworzywa w kolorze czarnym.

Stelaż metalowy, malowany proszkowo na czarno.

Krzesło dostępne w wersji z podłokietnikami i z kółkami.

Krzesło sztaplowane – minimum 5 sztuk.

Szerokość całkowita 510 mm.

Głębokość całkowita 530 mm.

Wysokość całkowita 805 mm.

Wysokość oparcia 280-355 mm.

Szerokość oparcia 440 mm.

Głębokość siedziska 435 mm.

Wysokość siedziska 450 mm.

Stopki uniwersalne.

Tapicerka o gramaturze minimum 366 g/m².

Kolor do wyboru z palety minimum 10 kolorów - odcienie szarości, czarny, grafit.

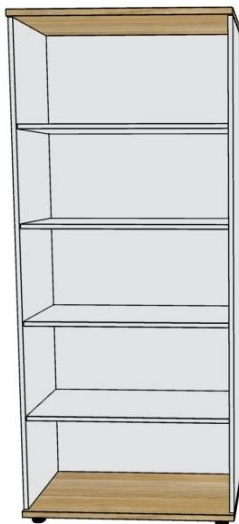
Materiał: 100 % poliester.

Odporność na ścieranie minimum 150000 cykli Martidale'a

Trundozapalność EN 1021-1, EN 1021-2.

SKŁAD CHRONOLOGICZNY

1. REGAŁ – 10 sztuk



Regał – wymiar 800x420x1890 mm(sz x gł x wys.)

Wieniec górny, dolny oraz półki wykonane z płyty wiórowej trójwarstwowej, dwustronnie melaminowanej o grubości 25 mm, w klasie higieniczności E1.

Plecy regału wykonane z płyty o grubości 18 mm.

Krawędzie zabezpieczone obrzeżem PCV/ABS o grubości 2 mm.

Regał wyposażony w 4 półki. Każda z półek jest elementem konstrukcyjnym poprzez zastosowanie okuć, które działają na zasadzie złącz mimośrodowych.

Możliwość zmiany pozycji półek w regale – możliwość zmniejszenia ilości półek w regale, aby dopasować do wielkości dokumentów.

Regał osadzony na regulatorach z tworzywa sztucznego, w kolorze czarnym, z możliwością ich regulacji z wnętrza regału. Regulator h-30 mm i fi 50 mm.

Wieniec dolny i górny w kolorze R20119 LN dąb amerykański.

Półki, plecy i boki szafy w kolorze U112 – jasny popiel.

Wymagane załączenie katalogu produktu.

Wymagane podanie kodu i producenta proponowanego rozwiązania.

Wymagane posiadanie przez producenta mebli certyfikatu ISO 9001:2008

2. STOLIK – 1 sztuka



Stolik okolicznościowy na stelażu metalowym.

Wymiar stolika 60x60 cm.

Błat stołu wykonany z płyty wiórowej trójwarstwowej, dwustronnie melaminowanej o grubości 25 mm.

Krawędzie blatu zabezpieczone obrzeżem ABS o grubości 2 mm.

Wymagana rama stelaża pod blatem dla zwiększenia stabilności stolika.

Rama z rury 40x20 mm o grubości 1,5 mm.

Nogi biurka wykonane z rury 30x30 mm o grubości 1,5 mm, w nodze wykonany gwint termiczny do przykręcania z ramą biurka.

Nogi łączone z elementami biurka przy pomocy narożnika wycinanego w technologii laserowej, oraz skręcone przy pomocy śrub metrycznych, dzięki którym istnieje możliwość ich łatwego demontażu.

Biurko wyposażone w regulatory poziomu z możliwością ich wykręcenia do 15 mm.

Stelaż malowany proszkowo na kolor srebrny RAL 9006.

Błat w kolorze R20119 LN dąb amerykański.

Wymagane załączenie katalogu produktu.

Wymagane podanie kodu i producenta proponowanego rozwiązania.

Wymagane posiadanie przez producenta mebli certyfikatu ISO 9001:2008

3. KRZESŁO – 1 sztuka



Krzesło stacjonarne na 4 nogach.

Krzesło bez podłokietników. Tył oparcia z tworzywa w kolorze czarnym.

Stelaż metalowy, malowany proszkowo na czarno.

Krzesło dostępne w wersji z podłokietnikami i z kółkami.

Krzesło sztaplowane – minimum 5 sztuk.

Szerokość całkowita 510 mm.

Głębokość całkowita 530 mm.

Wysokość całkowita 805 mm.

Wysokość oparcia 280-355 mm.

Szerokość oparcia 440 mm.

Głębokość siedziska 435 mm.

Wysokość siedziska 450 mm.

Stopki uniwersalne.

Tapicerka o gramaturze minimum 366 g/m².

Kolor do wyboru z palety minimum 10 kolorów - odcienie szarości, czarny, grafit.

Materiał: 100 % poliester.

Odporność na ścieranie minimum 150000 cykli Martidale'a

Trundozapalność EN 1021-1, EN 1021-2.

SEKRETARIAT ZAMKNIĘTY

1. LADA – 1 zestaw



Lada recepcyjna – tożsama z ladą recepcyjną w Kancelarii.

Długość lada – 200 cm.

Lada recepcyjna 1 -modułowa z częścią wysoką i częścią niską.

Szerokość części wysokiej 110 cm, szerokość części niskiej 90 cm.

Głębokość części wysokiej 78 cm, głębokość blatu części niskiej – 88 cm.

Wysokość blatu dolnego – 73,5 cm, wysokość blatu górnego 108,5 cm.

Lada wykonana z płyty melaminowanej, trójwarstwowej w klasie higieniczności E1

Blat nadstawki, boki i blat roboczy gr 25 mm, fronty grubość 19 mm.

Krawędzie zabezpieczone obrzeżem PCV/ABS o grubości 2 mm.

We frontach boniowania między pasami płyty – listwy metalowe malowane proszkowo na wybrany kolor z palety minimum 3 kolorów.

W każdym blacie lad prostych dwa przeloty metalowe, okrągłe, fi 80, w kolorze srebrnym.
Lada osadzona na stopkach umożliwiającą regulację poziomu w zakresie 15 mm.

Pojedyncza noga podpierająca, metalowa.

Boki lada osłonięte – płyta o grubości 18 mm.

Fronty w kolorze D1925 PR – ciemny orzech.

Pozostałe elementy płytowe U112

Noga podpierająca malowana proszkowo na kolor srebrny RAL 9006.

Wymagane załączenie katalogu produktu.

Wymagane podanie kodu i producenta proponowanego rozwiązania.

Wymagane posiadanie przez producenta mebli certyfikatu ISO 9001:2008

2. KONTENER PODBIURKOWY, MOBILNY – 1 sztuka



Kontener podbiurkowy z 3 szufladami, mobilny.

Kontener wykonany z płyty wiórowej trójwarstwowej, dwustronnie melaminowanej.

Dna szuflad wykonane z płyty o grubości 12 mm, pozostałe elementy wykonane z płyty o grubości 18 mm.

Plecy kontenera wpuszczane między boki a wieńce.

Krawędzie wieńca górnego oklejone obrzeżem PCV/ABS o grubości 2 mm, pozostałe krawędzie oklejone obrzeżem PCV/ABS o grubości 0,8 mm.

Szuflady z bokami metalowymi, osadzone na prowadnicach metalowych rolkowych o długości 400 mm z wysuwem $\frac{3}{4}$.

Wysokość szuflad 86 mm, szuflady z cichym domykiem.

Zamek centralny z możliwością zastosowania klucza Master.

Kluczyki numerowane z możliwością ich domówienia.

Kontener na kółkach skrętnych, plastikowych, w kolorze czarnym.

Uchwyty o rozstawie 128 mm – minimum dwa rodzaje do wyboru, kolor chrom mat.

Front i wieniec górny w kolorze D1925 PR – ciemny orzech.

Korpus kontenera w kolorze jasny popiel U112.

Wymagane załączenie katalogu produktu.

Wymagane podanie kodu i producenta proponowanego rozwiązania.

Wymagane posiadanie przez producenta mebli certyfikatu ISO 9001:2008

3. SZAFKA Z DONICĄ – 1 sztuka



Szafa aktowa niska z pełnymi drzwiami – wymiar 800x420x780 mm(sz x gł x wys.)

Wieniec górny, dolny oraz półki wykonane z płyty wiórowej trójwarstwowej, dwustronnie melaminowanej o grubości 25 mm, w klasie higieniczności E1.

Pozostałe elementy szafy – korpus - z płyty o grubości 18 mm.

Krawędzie zabezpieczone obrzeżem PCV/ABS o grubości 2 mm.

Szafa wyposażona w 4 półki. Każda z półek jest elementem konstrukcyjnym poprzez zastosowanie okuć, które działają na zasadzie złącz mimośrodowych.

Drzwi zamontowane na zawiasach firmy Blum z cichym domykiem i kątem otwarcia 110 stopni, wytrzymałość zawiasów – 80 tysięcy cykli.

Montaż i demontaż zawiasów bez użycia narzędzi – system Click.

Zamek baskwilowy 3-punktowy z możliwością zastosowania klucza Master, kluczyki numerowane z możliwością domówienia.

Uchwyty o rozstawie 128 mm – minimum dwa rodzaje do wyboru, kolor chrom mat.

Szafa osadzona na regulatorach z tworzywa sztucznego, w kolorze czarnym, z możliwością ich regulacji z wnętrza szafy. Regulator h-30 mm i fi 50 mm.

Front i wieniec górny w kolorze D1925 PR – ciemny orzech.

Korpus kontenera w kolorze jasny popiel U112.

Donica nakładana na szafkę – z płyty meblowej o grubości 18 mm.

Donica o szerokości i głębokości zgodnej z szafką – 800x420 mm.

Wysokość 300 mm.

Donica w kolorze jasny popiel U112.

Wymagane załączenie katalogu produktu.

Wymagane podanie kodu i producenta proponowanego rozwiązania.

Wymagane posiadanie przez producenta mebli certyfikatu ISO 9001:2008

4. SZAFKA AKTOWA ŚREDNIA – 1 sztuka



Szafka aktowa z pełnymi drzwiami – wymiar 800x420x1500 mm(sz x gł x wys.)

Wieniec górny, dolny oraz półki wykonane z płyty wiórowej trójwarstwowej, dwustronnie melaminowanej o grubości 25 mm, w klasie higieniczności E1.

Pozostałe elementy szafy – korpus - z płyty o grubości 18 mm.

Krawędzie zabezpieczone obrzeżem PCV/ABS o grubości 2 mm.

Szafka wyposażona w 4 półki. Każda z półek jest elementem konstrukcyjnym poprzez zastosowanie okuć, które działają na zasadzie złącz mimośrodowych.

Drzwi zamontowane na zawiasach firmy Blum z cichym domykiem i kątem otwarcia 110 stopni, wytrzymałość zawiasów – 80 tysięcy cykli.

Montaż i demontaż zawiasów bez użycia narzędzi – system Click.

Zamek baskwilowy 3-punktowy z możliwością zastosowania klucza Master, kluczyki numerowane z możliwością domówienia.

Uchwyty o rozstawie 128 mm – minimum dwa rodzaje do wyboru, kolor chrom mat.

Szafa osadzona na regulatorach z tworzywa sztucznego, w kolorze czarnym, z możliwością ich regulacji z wnętrza szafy. Regulator h-30 mm i fi 50 mm.

Front i wieniec górny w kolorze D1925 PR – ciemny orzech.

Korpus kontenera w kolorze jasny popiel U112.

Wymagane załączenie katalogu produktu.

Wymagane podanie kodu i producenta proponowanego rozwiązania.

Wymagane posiadanie przez producenta mebli certyfikatu ISO 9001:2008

5. SZAFKA UBRANIOWA ŚREDNIA – 1 sztuka



Szafa ubraniowa drzwiami – wymiar 600x420x1500 mm(sz x gł x wys.)

Drzwi otwierane na lewą stronę.

Wieniec górny i dolny wykonane z płyty wiórowej trójwarstwowej, dwustronnie melaminowanej o grubości 25 mm, w klasie higieniczności E1.

Pozostałe elementy szafy – korpus - z płyty o grubości 18 mm.

Krawędzie zabezpieczone obrzeżem PCV/ABS o grubości 2 mm.

Szafa wyposażona w drążek wysuwny typu „puzon”.

Drzwi zamontowane na zawiasach firmy Blum z cichym domykiem i kątem otwarcia 110 stopni, wytrzymałość zawiasów – 80 tysięcy cykli.

Montaż i demontaż zawiasów bez użycia narzędzi – system Click.

Zamek baskwilowy 3-punktowy z możliwością zastosowania klucza Master, kluczyki numerowane z możliwością domówienia.

Uchwyty o rozstawie 128 mm – minimum dwa rodzaje do wyboru, kolor chrom mat.

Szafa osadzona na regulatorach z tworzywa sztucznego, w kolorze czarnym, z możliwością ich regulacji z wnętrza szafy. Regulator h-30 mm i fi 50 mm.

Front i wieniec górny w kolorze D1925 PR – ciemny orzech.

Korpus kontenera w kolorze jasny popiel U112.

Wymagane załączenie katalogu produktu.

Wymagane podanie kodu i producenta proponowanego rozwiązania.

Wymagane posiadanie przez producenta mebli certyfikatu ISO 9001:2008

SEKRETARIAT OTWARTY

1. LADA – 1 zestaw



Lada recepcyjna – tożsama z ladą recepcyjną w Kancelarii i w Sekretariacie zamkniętym.

Długość lady – 320 cm.

Lada recepcyjna 3 -modułowa, wysoka. Dwa elementy proste, element końcowy ¼ koła.

Głębokość lady 78 cm.

Wysokość lady 108,5 cm.

Wysokość blatu dolnego – 73,5 cm.

Pod blatem dolnym szuflada na klawiaturę wysuwana o szerokości 65 cm, głębokości 32,5 cm, wysokości 85 mm.

Lada wykonana z płyty melaminowanej, trójwarstwowej w klasie higieniczności E1

Blat nadstawki, boki i blat roboczy gr 25 mm, fronty grubość 19 mm.

Krawędzie zabezpieczone obrzeżem PCV/ABS o grubości 2 mm.

Elementy proste z frontem z płyty meblowej.

Element narożny z frontem z blachy malowanej proszkowo na kolor RAL 9006.

We frontach prostych boniowania między pasami płyty – listwy metalowe malowane proszkowo na wybrany kolor z palety minimum 3 kolorów.

W każdym blacie lad prostych dwa przeloty metalowe, okrągłe, fi 80, w kolorze srebrnym.

Lada osadzona na stopkach umożliwiających regulację poziomu w zakresie 15 mm.

Pojedyncza noga podpierająca, metalowa.

Boki lady osłonięte – płyta o grubości 18 mm.

Fronty modułów prostych w kolorze D1925 PR – ciemny orzech.

Pozostałe elementy płytowe U112

Noga podpierająca malowana proszkowo na kolor srebrny RAL 9006.

Wymagane załączenie katalogu produktu.

Wymagane podanie kodu i producenta proponowanego rozwiązania.

Wymagane posiadanie przez producenta mebli certyfikatu ISO 9001:2008

2. KONTENER PODBIURKOWY, MOBILNY – 1 sztuka



Kontener podbiurkowy z 3 szufladami, mobilny.

Kontener wykonany z płyty wiórowej trójwarstwowej, dwustronnie melaminowanej.

Dna szuflad wykonane z płyty o grubości 12 mm, pozostałe elementy wykonane z płyty o grubości 18 mm.

Plecy kontenera wpuszczane między boki a wieńce.

Krawędzie wieńca górnego oklejone obrzeżem PCV/ABS o grubości 2 mm, pozostałe krawędzie oklejone obrzeżem PCV/ABS o grubości 0,8 mm.

Szuflady z bokami metalowymi, osadzone na prowadnicach metalowych rolkowych o długości 400 mm z wysuwem $\frac{3}{4}$.

Wysokość szuflad 86 mm, szuflady z cichym domykiem.

Zamek centralny z możliwością zastosowania klucza Master.

Kluczyki numerowane z możliwością ich domówienia.

Kontener na kółkach skrętnych, plastikowych, w kolorze czarnym.

Uchwyty o rozstawie 128 mm – minimum dwa rodzaje do wyboru, kolor chrom mat.

Front i wieniec górny w kolorze D1925 PR – ciemny orzech.

Korpus kontenera w kolorze jasny popiel U112.

Wymagane załączenie katalogu produktu.

Wymagane podanie kodu i producenta proponowanego rozwiązania.

Wymagane posiadanie przez producenta mebli certyfikatu ISO 9001:2008

3. FOTEL GOŚCINNY – 2 sztuki



Fotel gościnny na stelażu stalowym typu V, o przekroju fi 16mm, na czterech nogach połączonych ze sobą poprzeczką biegnącą po podłożu celem wzmocnienia konstrukcji i stabilności stelaża, giętym bez zmiany przekroju profilu w miejscach gięcia, malowany

proszkowo w kolorze metalik. Stelaż wyposażony w stopki zabezpieczające podłoże przed rysowaniem.

Oparcie i siedzisko fotela w kształcie jednolitego kubetka z podłokietnikami.

Wysokość całkowita 850 mm.

Szerokość całkowita 670 mm.

Głębokość całkowita 620 mm.

Wysokość siedziska 450 mm.

Wysokość do podłokietników 640 mm.

Głębokość siedziska 460 mm.

Kubetek posiada konstrukcję metalową, oblaną pianką poliuretanową, trudnozapalną, wykonaną w technologii pianek wylewanych w formach, gwarantującej wysoką odporność na zgniatanie oraz maksymalny komfort siedzenia. Gęstość pianki 65 kg/m³.

Fotel tapicerowany tkaniną zmywalną o składzie osnowa 100% poliester Hi-Loft 2, lico 100% winyl, gramatura 650g/m², trudnopalności EN 1021:1:2 (papieros, zapałka), trudnozapalność DIN 4102 B2, NF P92-503/M2, o klasie ścieralności >300 000 cykli EN ISO 12947-2, odporność na światło >5 (DIN EN ISO 105-B02).

Tkanina posiada właściwości antybakteryjne i antygrzybiczne, wykazuje odporność na działanie uryny, tkaninę można dezynfekować środkami na bazie amoniaku, chloru, alkoholu, nafty. Antystatyczna. Posiada atest higieniczny.

Szwy fotela wykonane są kontrastowymi nićmi w stosunku do koloru tapicerki lub w kolorze tapicerki

Wymagane potwierdzenie zgodności z normą EN 16139:2013 potwierdzone dołączonymi certyfikatami, wystawionymi przez niezależną, akredytowaną jednostkę uprawnioną do wydawania tego rodzaju zaświadczeń. Jako jednostkę akredytowaną uznaje się każdą jednostkę badawczą i certyfikującą posiadającą akredytację krajowego ośrodka certyfikującego – w przypadku Polski jest to Polskie Centrum Akredytacji (PCA), w przypadku certyfikatów wystawionych przez kraj zrzeszony w Unii Europejskiej, jako jednostkę akredytowaną uznaje się każdą jednostkę badawczą i certyfikującą posiadającą akredytację odpowiednika PCA w tym kraju.

Wymagany atest na trudnopalność pianki.

Fotel produkowany w oparciu o zintegrowany system zarządzania określony w normach ISO 9001:2015 ISO 14001:2015 ISO 45001:2018 (jakość, środowisko, bezpieczeństwo i higiena pracy) potwierdzone dołączonymi certyfikatami, wystawionymi przez niezależną, akredytowaną jednostkę uprawnioną do wydawania tego rodzaju zaświadczeń. Jako jednostkę akredytowaną uznaje się każdą jednostkę badawczą i certyfikującą posiadającą akredytację krajowego ośrodka certyfikującego – w przypadku Polski jest to Polskie Centrum Akredytacji (PCA), w przypadku certyfikatów wystawionych przez kraj zrzeszony w Unii Europejskiej, jako jednostkę akredytowaną uznaje się każdą jednostkę badawczą i certyfikującą posiadającą akredytację odpowiednika PCA w tym kraju

Wymagany okres 5 letniej gwarancji producenta, potwierdzony ramowymi warunkami gwarancji dołączonymi do oferty

4. SOFA GOŚCINNA – 1 sztuka



SOFA gościnna na stelażu stalowym typu V, o przekroju fi 16mm, na czterech nogach połączonych ze sobą poprzeczką biegnącą po podłożu celem wzmocnienia konstrukcji i stabilności stelaża, giętym bez zmiany przekroju profilu w miejscach gięcia, malowany proszkowo w kolorze metalik. Stelaż wyposażony w stopki zabezpieczające podłogę przed rysowaniem.

Oparcie i siedzisko sofy w kształcie jednolitego kubłka z podłokietnikami.

Wysokość całkowita 850 mm.

Szerokość całkowita 1170 mm.
Głębokość całkowita 620 mm.
Wysokość siedziska 450 mm.
Wysokość do podłokietników 640 mm.
Głębokość siedziska 460 mm.

Siedzisko posiada konstrukcję metalową, oblaną pianką poliuretanową, trudnozapalną, wykonaną w technologii pianek wylewanych w formach, gwarantującej wysoką odporność na zgniatanie oraz maksymalny komfort siedzenia. Gęstość pianki 65 kg/m³.

Sofa tapicerowana tkaniną zmywalną o składzie osnowa 100% poliester Hi-Loft 2, lico 100% winyl, gramatura 650g/m², trudnopalności EN 1021:1:2 (papieros, zapałka), trudnozapalność DIN 4102 B2, NF P92-503/M2, o klasie ścieralności >300 000 cykli EN ISO 12947-2, odporność na światło >5 (DIN EN ISO 105-B02).

Tkanina posiada właściwości antybakteryjne i antygrzybiczne, wykazuje odporność na działanie uryny, tkaninę można dezynfekować środkami na bazie amoniaku, chloru, alkoholu, nafty. Antystatyczna. Posiada atest higieniczny.

Szwy sofy wykonane są kontrastowymi nićmi w stosunku do koloru tapicerki lub w kolorze tapicerki

Wymagane potwierdzenie zgodności z normą EN 16139:2013 potwierdzone dołączonymi certyfikatami, wystawionymi przez niezależną, akredytowaną jednostkę uprawnioną do wydawania tego rodzaju zaświadczeń. Jako jednostkę akredytowaną uznaje się każdą jednostkę badawczą i certyfikującą posiadającą akredytację krajowego ośrodka certyfikującego – w przypadku Polski jest to Polskie Centrum Akredytacji (PCA), w przypadku certyfikatów wystawionych przez kraj zrzeszony w Unii Europejskiej, jako jednostkę akredytowaną uznaje się każdą jednostkę badawczą i certyfikującą posiadającą akredytację odpowiednika PCA w tym kraju.

Wymagany atest na trudnopalność pianki.

Sofa produkowana w oparciu o zintegrowany system zarządzania określony w normach ISO 9001:2015 ISO 14001:2015 ISO 45001:2018 (jakość, środowisko, bezpieczeństwo i higiena pracy) potwierdzone dołączonymi certyfikatami, wystawionymi przez niezależną, akredytowaną jednostkę uprawnioną do wydawania tego rodzaju zaświadczeń. Jako jednostkę akredytowaną uznaje się każdą jednostkę badawczą i certyfikującą posiadającą akredytację krajowego ośrodka certyfikującego – w przypadku Polski jest to Polskie Centrum Akredytacji (PCA), w przypadku certyfikatów wystawionych przez kraj zrzeszony w Unii Europejskiej, jako jednostkę akredytowaną uznaje się każdą jednostkę badawczą i certyfikującą posiadającą akredytację odpowiednika PCA w tym kraju

Wymagany okres 5 letniej gwarancji producenta, potwierdzony ramowymi warunkami gwarancji dołączonymi do oferty.

ANEKSY x 2

1. ZABUDOWA KUCHENNA – 2 zestawy



Zabudowa kuchenna o szerokości 300 cm.

Aneks 1

Zabudowa dolna o wysokości dopasowanej do wysokości chłodziarki podblatowej w zabudowie.

Wysokość minimalna 86 cm.

Głębokość blatu 60 cm.

Od lewej – maskownica na szerokość kaloryfera x 1, zabudowa lodówki – dopasowana do szerokości lodówki x 1, zabudowa zmywarki 60 cm x 1, szafka zlewozmywakowa 60 cm x 1, szafka z 4 szufladami 60 cm x 1, szafka z półką, otwierana na prawą stronę x 1

W górnej szufladzie wkład na sztućce.

Uchwyty poziome o rozstawie minimum 128 mm, satynowane. Minimum dwie propozycje do wyboru.

Pod szafkami cokół.

Fronty i korpusy szafek z melaminy. Kolor 0171 PE – jasny grafit.

Blat postforming 38 mm w kolorze identycznym jak kolor frontów szafek górnych – buk Artisan piaskowy – K01SU.

Odległość między szafkami górnymi i dolnymi 60 cm.

Szafki górne o wysokości 70 cm i głębokości dopasowanej do głębokości kuchenki mikrofalowej – minimum 350 mm.

Od lewej – szeroka maskownica x 1, szafka z półką 60 cm x 1, szafka częściowo otwarta – wnęka dopasowana do wysokości kuchenki mikrofalowej – szerokość 60 cm x 1, szafka z półką 60 cm x 2, szafka z półką o szerokości dopasowanej do wnęki x 1.

W zestawie zlew z baterią – zlew jednokomorowy z ociekaczem i syfonem. Wymiar 78x50 cm. Satyna.

Bateria wysoka stojąca, jednodźwigniowa, wysokość korpusu 308 mm, zasięg wylewki 198 mm. Bateria wysokociśnieniowa z perlatozem. Chromowana.

Szuflady systemowe Hafele Matrix.

Zawiasy minimum ekonomiczne Hafele metalla-e z cichym domykiem.



Zabudowa kuchenna o szerokości 300 cm

Aneks 2

Zabudowa dolna o wysokości dopasowanej do wysokości chłodziarki podblatowej w zabudowie.

Wysokość minimalna 86 cm.

Głębokość blatu 60 cm.

Od lewej – zabudowa lodówki – dopasowana do szerokości lodówki x 1, szafka z 4 szufladami 60 cm x 1, zabudowa zmywarki 60 cm x 1, szafka zlewozmywakowa 60 cm x 1, szafka z półką, otwierana na prawą stronę x 1, maskownica na szerokość kaloryfera x 1,

W górnej szufladzie wkład na sztuce.

Uchwyty poziome o rozstawie minimum 128 mm, satynowane. Minimum dwie propozycje do wyboru.

Pod szafkami cokół.

Fronty i korpusy szafek z melaminy. Kolor 0171 PE – jasny grafit.

Blat postforming 38 mm w kolorze identycznym jak kolor frontów szafek górnych – buk Artisan piaskowy – K01SU.

Odległość między szafkami górnymi i dolnymi 60 cm.

Szafki górne o wysokości 70 cm i głębokości dopasowanej do głębokości kuchenki mikrofalowej – minimum 350 mm.

Od lewej – szafka z półką 60 cm x 1, szafka częściowo otwarta – wnęka dopasowana do wysokości kuchenki mikrofalowej – szerokość 60 cm x 1, szafka z półką 60 cm x 2, szafka z półką o szerokości dopasowanej do wnęki x 1, szeroka maskownica x 1

W zestawie zlew z baterią – zlew jednokomorowy z ociekaczem i syfonem. Wymiar 78x50 cm. Satyna.

Bateria wysoka stojąca, jednodźwigniowa, wysokość korpusu 308 mm, zasięg wylewki 198 mm. Bateria wysokociśnieniowa z perlatozem. Chromowana.

Szuflady systemowe Hafele Matrix.

Zawiasy minimum ekonomiczne Hafele metalla-e z cichym domykiem.

2. CHŁODZIARKA PODBLATOWA DO ZABUDOWY – 2 sztuki



Chłodziarka do zabudowy w klasie energetycznej F.

2 półki w drzwiach, 1 półka szklana, pojemnik na jajka, 1 szuflada na warzywa i owoce.
Pojemność minimum 130 litrów.

Klasa poziomu hałasu B.

Zamienna strona zawiasów drzwi.

Szron zbierający się na ściankach automatycznie skraplany w wodę i odprowadzany na zewnątrz.

Wymagane załączenie karty produktu

3. ZMYWARKA DO ZABUDOWY – 2 sztuki



Zmywarka o szerokości 59,5cm

Klasa energetyczna E

Poziom hałas nie większy niż 46 dB

Maksymalne zużycie wody na cykl – 9 l.

Panel ukryty w kolorze srebrnym

Sztućce układane na szufladzie

Elektroniczny wyświetlacz

Dno ze stali nierdzewnej

Wymagane załączenie karty produktu

4. MIKROFALÓWKA WOLNOSTOJĄCA – 2 sztuki



Wykonana ze stali nierdzewnej z frontem w kolorze inox, bezuchwytna, otwierana za pomocą przycisku.

Moc – minimum 800 W.

Pojemność minimum 23 L.

Antybakteryjna powłoka.

Obrotowy talerz.

Maksymalna głębokość 36,5 cm

Wymagane załączenie karty produktu

5. EKSPRES DO KAWY - 2 sztuki



Ekspres do kawy z możliwością robienia dwóch kaw jednocześnie.

Moc 1450 W

Pojemność zbiornika na wodę minimum 2,3 l.

Dotykowy wyświetlacz.

Automatyczne włączanie, spienianie mleka.

Automatyczne zapamiętywanie ustawień.

Kolor szary lub czarny.

Automatyczny cykl płukania dyszy spieniającej.

Regulowana wysokość wylotu kawy.

Funkcja spieniania mleka.

Wymagane załączenie karty produktu

6. STOLIK DO KUCHNI – 2 sztuki



Stolik kuchenny na stelażu metalowym.

Wymiar stolika 80x60 cm.

Blat stołu wykonany z płyty wiórowej trójwarstwowej, dwustronnie melaminowanej o grubości 25 mm.

Krawędzie blatu zabezpieczone obrzeżem ABS o grubości 2 mm.

Wymagana rama stelaża pod blatem dla zwiększenia stabilności stolika.

Rama z rury 40x20 mm o grubości 1,5 mm.

Nogi biurka wykonane z rury 30x30 mm o grubości 1,5 mm, w nodze wykonany gwint termiczny do przykręcania z ramą biurka.

Nogi łączone z elementami biurka przy pomocy narożnika wycinanego w technologii laserowej, oraz skręcone przy pomocy śrub metrycznych, dzięki którym istnieje możliwość ich łatwego demontażu.

Stolik wyposażony w regulatory poziomu z możliwością ich wykręcenia do 15 mm.

Stelaż malowany proszkowo na kolor srebrny RAL 9006.

Blat w kolorze jasny szary U112.

Wymagane załączenie katalogu produktu.

Wymagane podanie kodu i producenta proponowanego rozwiązania.

Wymagane posiadanie przez producenta mebli certyfikatu ISO 9001:2008

7. KRZESŁA DO ANEKSU – 4 sztuki

Krzesełko do aneksu na czterech nogach.

Stelaż wykonany z rury stalowej o wymiarach 19x1,5 mm, malowany proszkowo na jeden z 8 dostępnych kolorów, nogi krzesła zakończone stopkami z tworzywa sztucznego z ślizgiem filcowym zabezpieczające podłogę przed rysowaniem.

Siedzisko i oparcie wykonane jako jednolita konstrukcja kubekowa z polipropylenu w jednym z 7 dostępnych kolorów, z owalnym otworem na styku siedziska i oparcia krzesła. Kubek mocowany do stelaża bez widocznych od strony osoby siedzącej śrub montażowych. Wymagane potwierdzenie zgodności produktu z normą EN 16139:2013 wystawione przez niezależną, akredytowaną jednostkę uprawnioną do wydawania tego rodzaju zaświadczeń. Jako jednostkę akredytowaną uznaje się każdą jednostkę badawczą i certyfikującą posiadającą akredytację krajowego ośrodka certyfikującego – w przypadku Polski jest to Polskie Centrum Akredytacji (PCA), w przypadku certyfikatów wystawionych przez kraj przesyłany w Unii Europejskiej, jako jednostkę akredytowaną uznaje się każdą jednostkę badawczą i certyfikującą posiadającą akredytację odpowiednika PCA w tym kraju. Wymagany certyfikat GREENGUARD potwierdzający spełnienie restrykcyjnych limitów emisji substancji chemicznych oraz deklaracja środowiskowa produktu EPD.

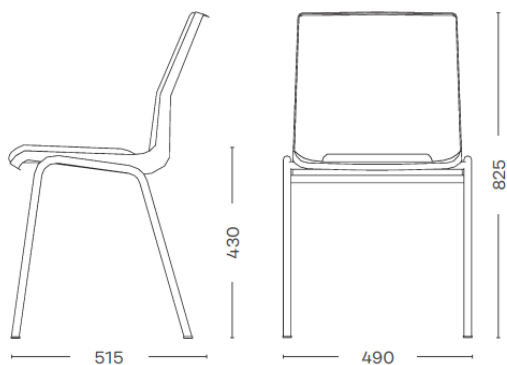
Wymagane potwierdzenie zgodności z wymaganiami Möbelfakta

Wymagany okres 5 letniej gwarancji producenta

Wysokość maksymalna 825 mm.

Szerokość całkowita 490 mm.

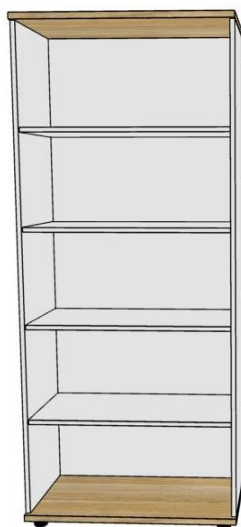
Wysokość siedziska 430 mm.



LOKLIZACJA: DOLNOŚLĄSKI WOJEWÓDZKI URZĄD PRACY
UL. OGRODOWA 5B, 58-306 WAŁBRZYCH

SKŁAD CHRONOLOGICZNY WAŁBRZYCH

1. REGAŁ – 6 sztuk



Regał – wymiar 800x420x1890 mm(sz x gł x wys.)

Wieniec górny, dolny oraz półki wykonane z płyty wiórowej trójwarstwowej, dwustronnie melaminowanej o grubości 25 mm, w klasie higieniczności E1.

Plecy regału wykonane z płyty o grubości 18 mm.

Krawędzie zabezpieczone obrzeżem PCV/ABS o grubości 2 mm.

Regał wyposażony w 4 półki. Każda z półek jest elementem konstrukcyjnym poprzez zastosowanie okuć, które działają na zasadzie złącz mimośrodowych.

Możliwość zmiany pozycji półek w regale – możliwość zmniejszenia ilości półek w regale, aby dopasować do wielkości dokumentów.

Regał osadzony na regulatorach z tworzywa sztucznego, w kolorze czarnym, z możliwością ich regulacji z wnętrza regału. Regulator h-30 mm i fi 50 mm.

Wieniec dolny i górny w kolorze R20119 LN dąb amerykański.

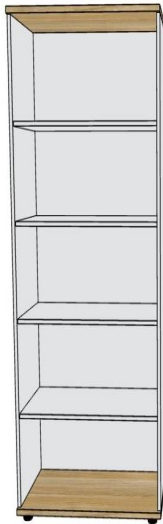
Półki, plecy i boki szafy w kolorze U112 – jasny popiel.

Wymagane załączenie katalogu produktu.

Wymagane podanie kodu i producenta proponowanego rozwiązania.

Wymagane posiadanie przez producenta mebli certyfikatu ISO 9001:2008

2. REGAŁ WĄSKI – 1 sztuka



Regał – wymiar 400x420x1890 mm(sz x gł x wys.)

Wieniec górny, dolny oraz półki wykonane z płyty wiórowej trójwarstwowej, dwustronnie melaminowanej o grubości 25 mm, w klasie higieniczności E1.

Plecy regału wykonane z płyty o grubości 18 mm.

Krawędzie zabezpieczone obrzeżem PCV/ABS o grubości 2 mm.

Regał wyposażony w 4 półki. Każda z półek jest elementem konstrukcyjnym poprzez zastosowanie okuć, które działają na zasadzie złącz mimośrodowych.

Możliwość zmiany pozycji półek w regale – możliwość zmniejszenia ilości półek w regale, aby dopasować do wielkości dokumentów.

Regał osadzony na regulatorach z tworzywa sztucznego, w kolorze czarnym, z możliwością ich regulacji z wnętrza regału. Regulator h-30 mm i fi 50 mm.

Wieniec dolny i górny w kolorze R20119 LN dąb amerykański.

Półki, plecy i boki szafy w kolorze U112 – jasny popiel.

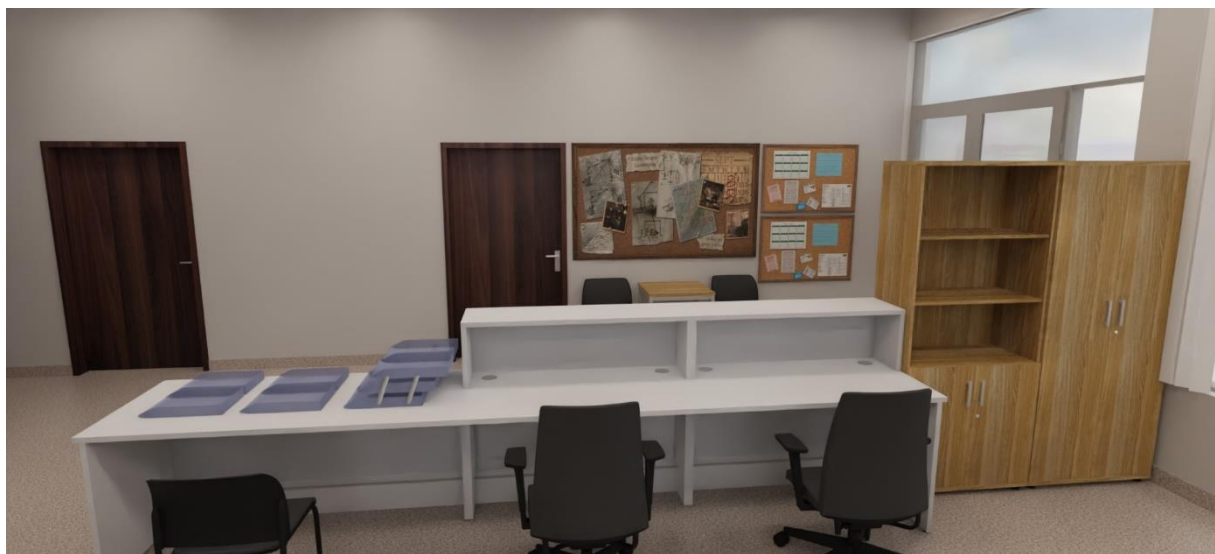
Wymagane załączenie katalogu produktu.

Wymagane podanie kodu i producenta proponowanego rozwiązania.

Wymagane posiadanie przez producenta mebli certyfikatu ISO 9001:2008

PROJEKT, ARANŻACJA POMIESZCZEŃ

KANCELRIA WROCŁAW:

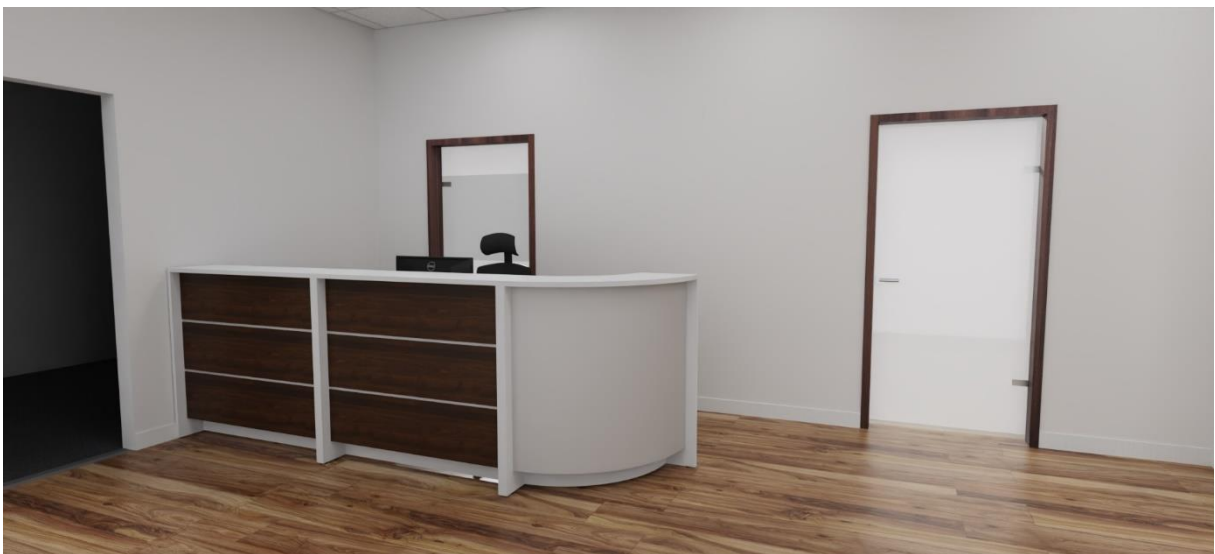




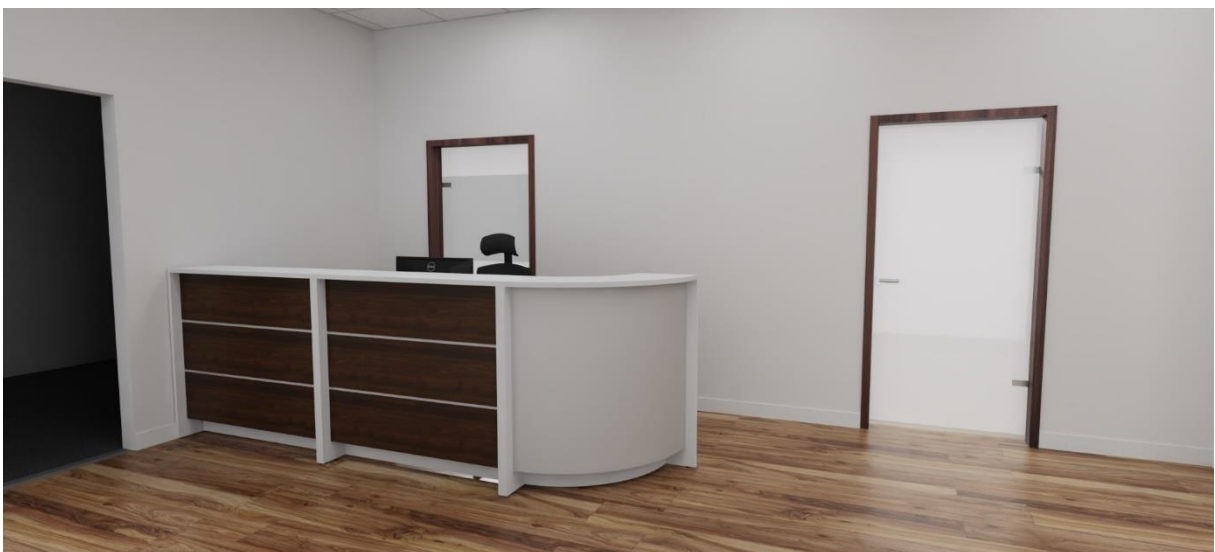


SKERETARIAT ZAMKNIĘTY WROCLAW:





SEKRETARIAT OTWARTY WROCLAW:





SKŁAD CHRONOLOGICZNY WROCŁAW:



ANEKS KUCHENNY WROCLAW:



ANEKS KUCHENNY WROCLAW:



SKŁAD CHRONOLOGICZNY WALBRZYCH:

